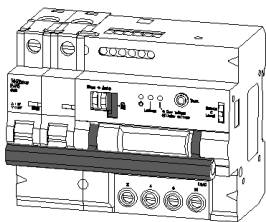


## FAR5 自动重合闸保护器

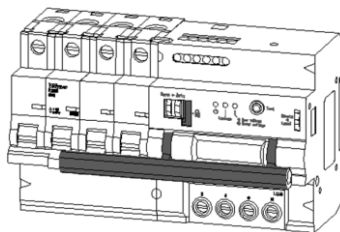
FAR5 自动重合闸保护器为通信、电力专用，它具有剩余电流保护、过欠压保护、短路保护、过载保护和自动重合功能。产品适用于各种复杂的环境，尤其是通信领域中的无人值守、集中控制、不便操作及网络监控等应用场合，也满足 JGJ242-2011 《住宅建筑设计规范》对自复式过欠压保护器的要求。该系列产品具有小体积、高分断、动作可靠、性能稳定、防雷等级高及良好的人机交互界面，具有通信功能，实现“遥信”、“遥测”、“遥控”、“遥调”（主站与从站）双向通信。

产品对人身触电危险提供间接接触保护，对线路、用电或通信设备提供选择性保护和选择性自复。

### 产品外形



1P+N/2P 断路器

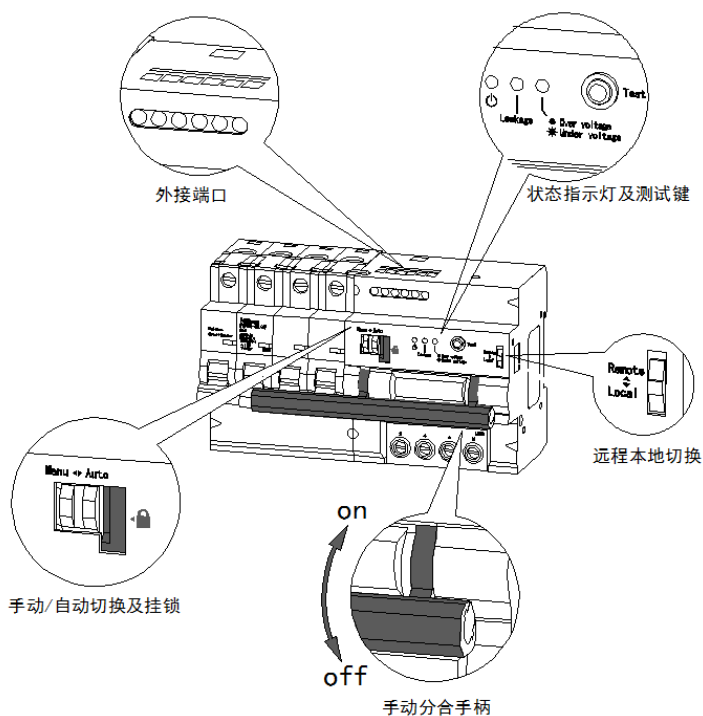


3P+N/4P 断路器

#### 物品清单：

- 台自动重合闸保护器
- 本使用说明书
- 张合格证

产品特点



选用 C65 小型断路器平台

可选用 2P/4P/1P+N/3P+N 小型断路器

**FAR5-63**

选型

F	AR	5	=	63	L	4	3	//	C	63A	4P
企业代号	产品大类	产品设计序号		壳架电流	功能类别	机构极数	增选功能		保护特性	额定电流	断路器极数
苏州未来电器有限公司	自动重合闸保护器	6		63A	L:漏电保护	4:4.5P	1:无(可省略)		B型(3~5)In	63A	2P
					M:漏电及过欠压保护		2:故障报警		C型(5~10)In	32A	4P
							3:远程控制		D型(10~14)In	16A	
							4:通讯				...

产品功能

基本功能

【过载及短路保护】【漏电保护】

【自动重合闸功能】【断路器状态指示】

增选功能

【过欠压保护】【报警不脱扣】

【通讯功能】【远程控制】【智能电表控制】

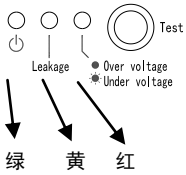





\*功能组合可接受定制

## FAR5 技术参数

接线方式：	3P+N/4P 三相四线制
	1P+N/2P 单相
额定工作电压 (Un)：	3P+N/4P 400V AC / 50Hz
	1P+N/2P 230V AC / 50Hz
欠压动作电压	165V±5% (返回值：175V±5%)
欠压延时	固定延时 2s
过压动作电压	264V±5% (返回值：254V±5%)
过压延时	固定延时 2s
过载短路保护	C 型 5In ~ 10In、D 型 10In ~ 14In
断路器分断能力(Icn)	10KA
漏电额定电流(I <sub>Δn</sub> )：	出厂设定：自动跟踪、30mA、50mA、100mA、300mA、500mA
漏电动作延时	非延时
漏电不动作电流(I <sub>Δno</sub> )：	≤0.5 I <sub>Δn</sub>
介电强度：	2500VAC 1 分钟
耐压水平 (Uimp)：	4KV
机械寿命：	6000 次，其中通电 2000 次，2 次/分钟
动作时间：	< 2.5s(不包含延时)
防护等级：	IP20
工作温度：	-5°C~40°C
耐热性：	55°C - 湿度 95%
自动重合闸功能	有过欠压保护时：过压、欠压跳闸后，符合合闸条件经 30s 延时而合闸
	漏电跳闸后，延时 30s 自动重合闸一次。如果不成功，延时 15min 进行第二次重合闸，若不成功，延时 15min 进行第三次重合闸，如果不成功，则进入闭锁状态，不再重合，需排除漏电故障，长按【Test】键 3s 以上解锁或手动合闸
	负载短路或过载跳闸或手动分闸，进入闭锁状态，需排除故障，按【Test】键 3s 以上解锁或手动合闸
操作次数	6000 次，其中通电 2000 次
远程本地切换	可选择远程或本地的优先级。在【Local】位置时远程控制失效。在【Remote】位置时，给远程分闸信号，断路器分闸，且自动重合功能失效；给远程合闸信号，断路器合闸，且恢复所有功能
合闸提示功能	合闸前电源灯闪烁提示
安全挂锁	分闸状态时可挂锁，锁径Φ4~6mm
通讯	标准 RS485 通讯接口，符合 DL/T《剩余电流动作断路器通信規約》要求；可实现远程控制，能远距离进行分、合闸及查询运行状况等智能化管理

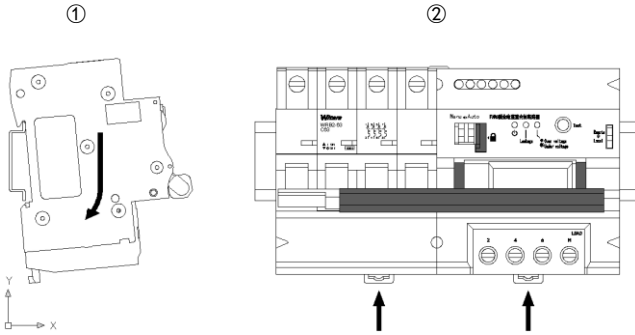
(\*)欠压延时、过压延时时间参数可定制

(\*)过欠压功能单相或三相可定制

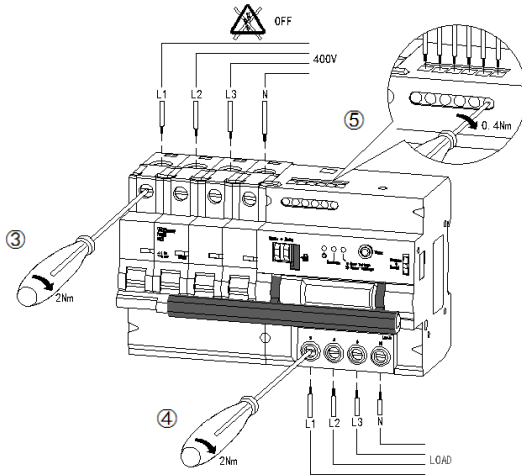
<p>指示灯</p>  <p>绿 黄 红</p>	故障类型	主回路状态	保护器处理方式	不重合解决方案
	无	接通	正常运行	
	过压	断开	检测到电压连续30s正常后自动合闸，直到合闸成功	排除过压故障
	欠压	断开	检测到电压连续30s正常后自动合闸，直到合闸成功	排除欠压故障
	漏电	断开	延时30s自动重合闸一次。如果不成功，延时15min进行第二次重合闸，若不成功，延时15min进行第三次重合闸，如果不成功，则进入闭锁状态，不再重合	排除漏电或其它故障，长按【Test】键3s以上解锁并自动重合。
	闭锁	断开	锁定，不重合	

○ 熄灭 ● 恒亮 ● 闪亮

安装与测试



采用 35mm 导轨安装，断路器上进线接电源，下出线接负载，不允许倒接。



安装及测试步骤

1. 安装前，先确认【手自动切换开关】状态在【Manu】位置，再用【手柄】进行分合闸操作 2 次，最后将【手柄】置于分闸位置。
2. 将产品安装到导轨上，并按接线图接线，完成后送电。
3. 送电后将【手自动切换开关】切换到【Auto】位置，满足合闸条件即自动合闸。
4. 合闸后，按【Test】按钮进行漏电测试，断路器应立即跳闸，30s 后自动重合。
5. 安装及测试结束，设备投入正常运行。

常见问题及解决

若不能正常工作

- 请检查【手自动切换开关】是否未处在【Auto】位置
- 请检查电源进线方向是否按照产品规定的方向可靠连接正确
- 请检查是否有故障未排除，若有故障指示灯亮，排除故障后，长按【Test】键 3s，自动重合

若使用过程中频繁跳闸

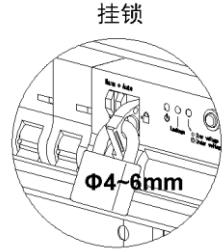
- 请检查选用小断额定电流是否偏小，或者检查线路是否正常

若使用过程中闭锁，即出现永久性故障

- 请检查是否有故障未排除，排除故障后，长按【Test】键 3s，自动重合

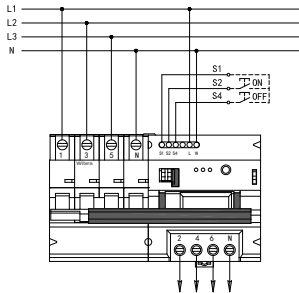
日常使用与维护

- 请每月按【Test】键一次，检查断路器是否跳闸、【Leakage】灯恒亮，30s 后自动重合。
- 检修时，先将【手自动切换开关】切换到【Manu】位置，手动分闸后将挂锁杆抽出，按图示挂锁。

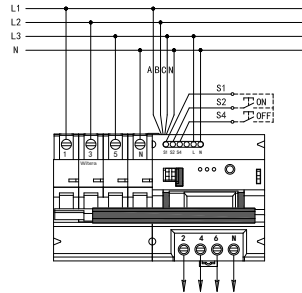


4P 典型应用及接线

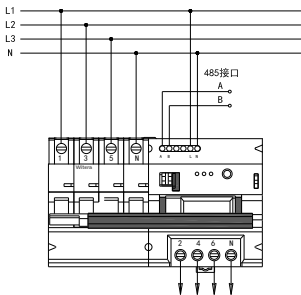
FAR5-63L43



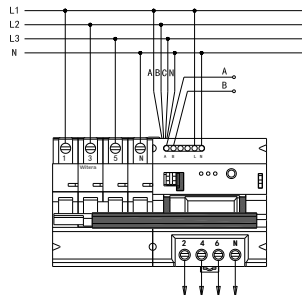
FAR5-63M43



FAR5-63L44

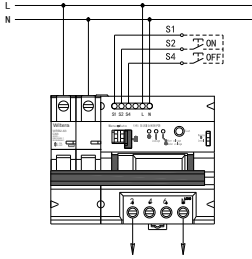


FAR5-63M44

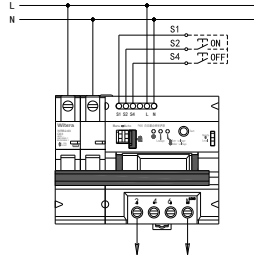


2P 典型应用及接线

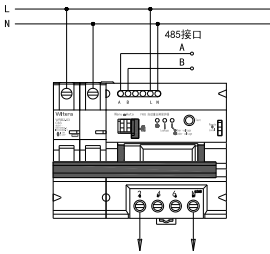
FAR5-63L43



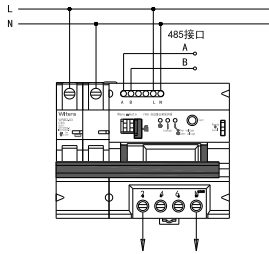
FAR5-63L43



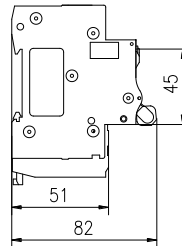
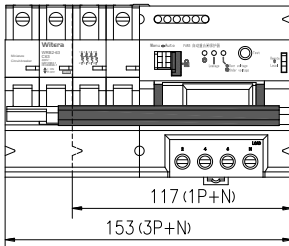
FAR5-63L44



FAR5-63L44



产品外形及尺寸



公司对于本产品提供12个月的保修期。在保修期内，如因产品质量原因而不能正常使用时，本公司负责无偿修理或更换。如由于使用不当或自行改装、超过标准规范要求的使用、摔落或安装过程中的损坏，及时在保修期内亦作有偿修理或更换。